

DOĞAL AFETLER



Download from
Dreamstime.com

114918258

Thea07 | Dreamstime.com

**MERAK EDİYORUM
ARAŞTIRIYORUM
İLK DEĞİMİ HAZIRLIYORUM**

HAZIRLAYAN:FATMA NUR ERKEÇ

ÖNSÖZ



DOĞAL
AFET

MERHABA ARKADAŞLAR

Sizler için doğal afetler konusunu hazırladım. Doğal afetler bizim isteğimiz dışında olur ve biz buna hazırlıklı olmalıyız. Unutmayalım ki arkadaşlar “Deprem Öldürmez Bina Öldürür”

İÇİNDEKİLER

- 1-Çığ
- 2-Bulmaca
- 3-Hortum
- 4-Farkı Bulalım
- 5-Heyelan
- 6-Sel
- 7-Deprem Boyama
- 8-Yangın
- 9-Yangın Üçgeni
- 10 Slogan
- 11-Bilmeceler
- 12-Şiirler





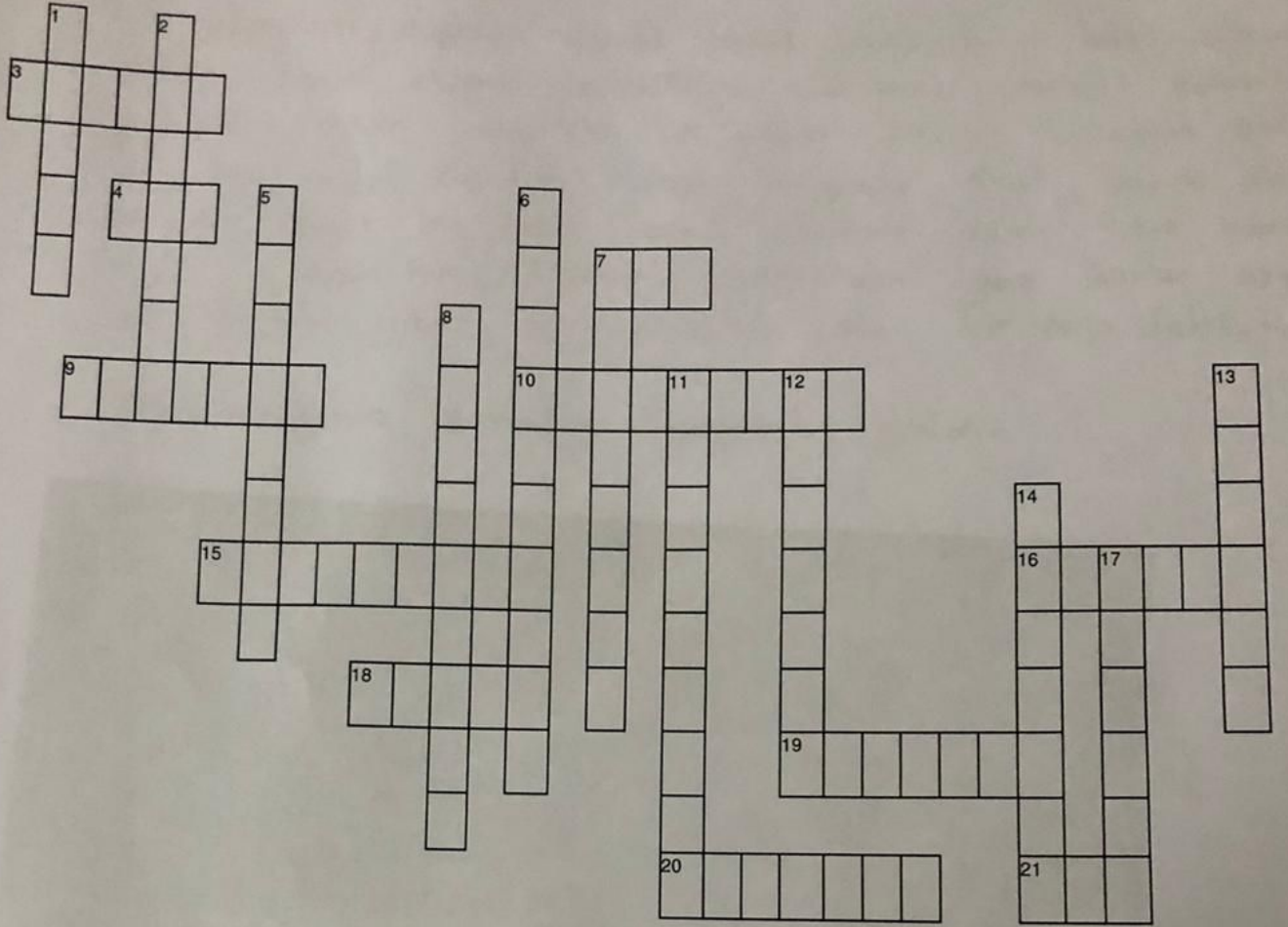
ÇİĞ

Eğimli yamaçlardan yuvarlanan ve yuvarlandıkça büyüyen kar kütlesine **ÇİĞ** denir. Çiğ olayı, kar yağışının ve yamaç eğiminin fazla olması, bitki örtüsünün yoksun yellerde görülür. Çiğ olayı, bazen eski kar tabakası üzerindeki yeni kar örtüsünün bazen de Zeminin üzerindeki bütün kar örtüsünün kayması şeklinde olur. Peki ya Çiğ'e yatabalırsak neler yapmalıyız?

ÇİĞ'A yatabalırsak neler yapmalıyız?

- ★ Kırılmış ağaç ve kaya parçalarını dan korunmaya çalışmalıyız.
- ★ Diğer insanlar uyarılmalıdır.
- ★ Bol bol ağaç dikilmelidir.
- ★ Yerden destek alarak yüzmeye hareketi ile Çiğ yüzeyinde kalmaya çalışılmalıdır.

Untitled



Across

3. Dikkatsizlik ve tedbirsizlik sonucu oluşan doğal afet
4. Kar yağışına bağlı oluşan doğal afet
7. Çiğ en çok hangi mevsimde görülür
9. Karadeniz Bölgesinde en çok görülen doğal afet
10. Sel baskınlarının en çok olduğu bölge
15. Deprem bilimi
16. yanardağ ağızı
18. Erozyonun en çok etkilediği ekonomik faaliyet
19. Toprak kaymasının diğer adı
20. Okyanus ve denizlerin tabanında meydana gelen deprem
21. Yağmur ve sel sularının sebep olduğu doğal afet

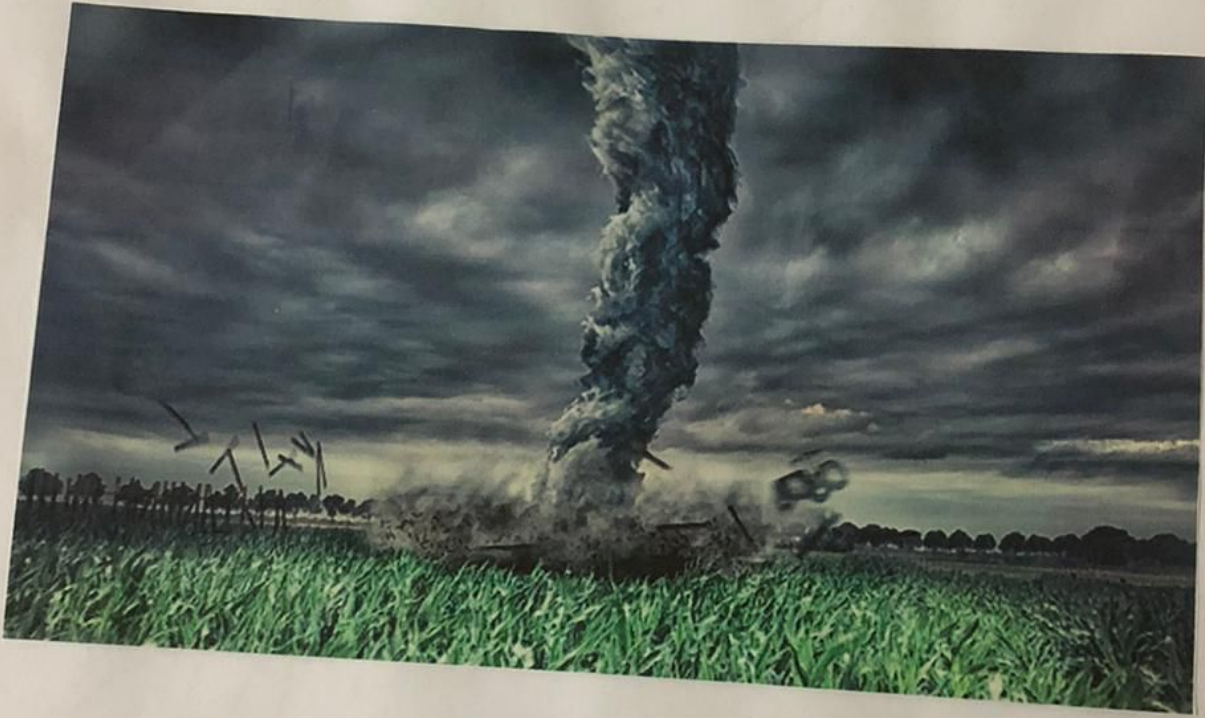
Down

1. yanardağların püskürttüğü madde
2. Afetzedelere yardım eden kuruluş
5. Uzun süre yağmur yağmamasından kaynaklanan doğal afet
6. Büyük okyanus çevresinde sıkça görülen doğal afet
7. Su kıtlığı olarak tanımlanan doğal afet
8. Deprem şiddetini ve süresini ölçen alet
11. Çevreye olağan dışı zarar veren can ve mal kaybına neden olan doğa olayları
12. yangına müdahale eden kurum
13. Bir yer sarsıntısı
14. tsunaminin en çok görüldüğü yerler
17. heran her yerde oluşabilen sel çeşitleridir

HORTUM

Hortum; doğada havadaki basınç değişimlerine bağlı olarak oluşan, kendi etresi etrafında dörnererek hareket edebilen yüksek hıza ulaşabilen ve yıkıcı etkileri olabilen şiddetli bir rüzgar geçsidir. Küçük ve güçlü alçak basınç alanlarında büyük bir hızla kendi etrafında dönen hava hareketiyle oluşur. Bu "hortum" bulutlardan yere kadar uzanır ve büyük yıkıcı güce sahip olan bir doğa felakettir.

Alabileceğimiz önlemler aşağıdaki gibidir.



Hortum anında alınabilecek önlemler

- Hortum sırasında sığınabilecek bir yer arayın.
- Elektrik şalterini, su ve doğalgaz vanalarını kapatın!
- Kapı ve pencerelerinizi kapalı tutun.
- Dışarıdaysanız; güvenli bir yer arayın.
- Uçuşabilecek parçalara karşı öncelikle başınızı koruyun.
- Köprü ve üst geçitlerden uzak durun.
- Düz ve alçak alanı sığınmak için tercih edin.

HAYDI GÖÇÜK LAR
7 FARKLI BULALIM





Heyelan (Toprak kayması)

Heyelan ya da Toprak kayması, zemini kaya veya yapay dolgu mazzemesinden oluşan bir yamacın yer çekimi, eğim, su ve benzeri diğer kuvvetlerin etkisiyle aşağı ve yukarı doğru hareketidir. Kayalardan doluntü örtüsünden veya topraktan oluşmuş kütlelerin, çekimin etkisi altında yerlerinden koparak yer değiştirmesine **heyelan** denir.

heyelan tipleri

- * Asıl heyelanlar
- * Göçmeler
- * Toprak kaymaları



SEL

Bir bölgede yeryüzünü belirli bir süre için tamamen veya kısmen su altında bırakan su akıntılarını **SEL** denir. Sel olayı ani ve fazla miktardaki yağış veya kar erimesi sonucu gerçekleşir. Enderde olsa gölet alanlarında kapasitenin üzerinde su birikmesi olayına ise taşkın denir.

Yeryüzünde sel olayının en çok görüldüğü yerler;

Güneydoğu Asya, Rusya, Avrupa, Kuzey Amerika'nın doğusu ve güneyi, Afrika ve Güney Afrika'da sıcak iklim bölgeleridir.

2013 yılında selde en çok etkilenen ülkeler

Nijer, Nijerya, Yemen, Laos, Rusya, Filipinler, Sudan, Myanmar, Meksika, Pakistan ve Hindistan'dır.





YANGIN

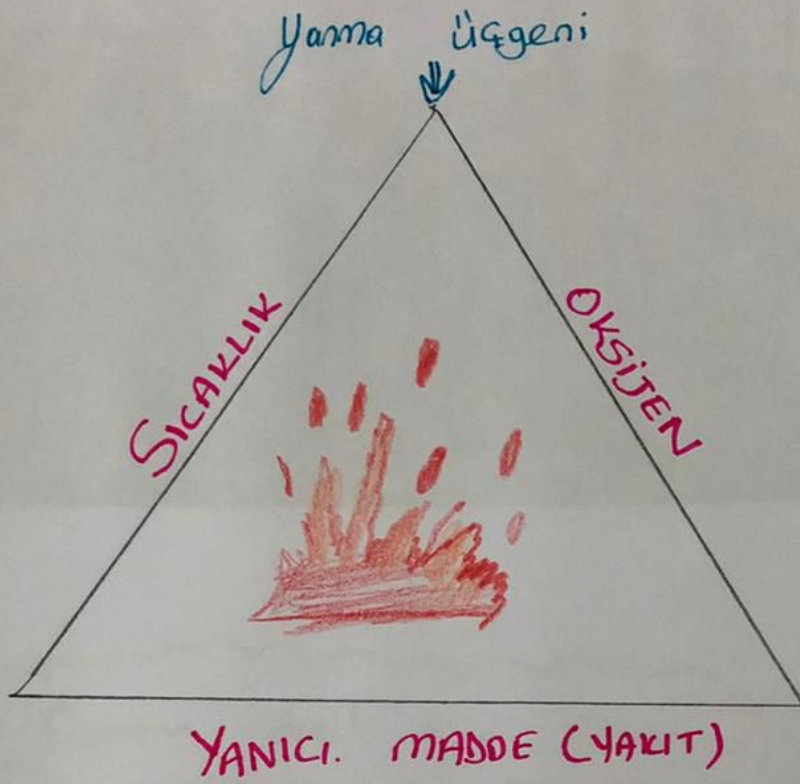
Yangın: Yana bilen maddelerin, çevresine değişik oranlarda ısı ve ışık yayarak kontrol dışı yanmasıdır. Yanmanın başlamasına sürebilmesi için gereken; Yanıcımadde, Yakıcı madde, tutuşturma uygun koşullarda biraraya gelmesine **yanma üçgeni** denir.

yangın neden çıkar?

- ① Bilgisizlik
- ② Tepbirsizlik / ihmal
- ③ Dikkatsizlik
- ④ Kazalar
- ⑤ Sığrama
- ⑥ Doğa olayları
- ⑦ Sabotaj



YANGIN ÜÇGENİ



YANGIN MADDELERİ VE SÖNDÜRME MADDELERİ

Yanıcı madde sınıfı	SINIFI	uygun söndürme maddesi
KATI	A	Kuru kimyasal toz Su
SIVI	B	Kuru kimyasal Toz Köpük Karbon dioksit Halon Alternatifi Gazlar
GAZ	C	Karbon dioksit su
METAL	D	Özel metal Tozu

Dere yatağına ev yaparın evi sele kapılır



Deprem değil bina öldürür.



Eğnelim Göklim

BİLMECELER

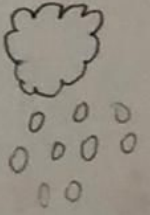
Bulutlardan süzülür,
incigibi dökülür,
Çamur olur ezilir,
Bilin bakalım bu nedir?

Cevap= (Yağmur)



Dam üstünde tukur tukur,
Sandım kızlar kelim döner
bilin bakalım bunedir?

Cevap= (Dolu)



Selkese benzer tadı yok,
havada uçar kanadı yok
bilin bakalım bu nedir?

Cevap= (Kor)



